



Theatercollectief SKaGeN – DEKALOOG Technische Fiche

Algemene Informatie:

SKaGeN vzw
Maarschalk Gerardstraat 4
2000 Antwerpen
België
+32 485630874
www.skagen.be
korneel@skagen.be

Première: De Studio, Antwerpen 19/02/26

Deze technische fiche maakt integraal deel uit van het contract. Niets uit deze fiche mag worden vervangen of weggelaten zonder schriftelijke bevestiging van het gezelschap.

Productionele vragen: Suzanne De Clercq – suzanne@skagen.be (ma en vr op kantoor)
Zakelijke aspecten: Korneel Hamers – korneel@skagen.be – 0485630874
Technische leiding: Eric Engels - eric.engels@telenet.be

Aanwezigen op de dag van de voorstelling:

acteurs: Clara Van Den broek, Korneel Hamers, Mathijs F Scheepers,
Clara Cleymans, Dagmar Dierick, Tristan Feyten

Technici (roterend) Joaquin De Rycke - Joaquinderycke@gmail.com 0490 57 25 20
Wout Clarysse - wout.clarysse@gmail.com +32 0471 13 49 16
Stevie Van Haver - stevieoats@yahoo.com +32 486 30 01 57

Crew Theater

Min. 3 technici te voorzien voor op en afbraak

Algemeen:

Duur voorstelling: 130 min

Zaal: Podium en publieksopstelling

Parking te voorzien: 1 vrachtwagen (9m), 1 meubelbak, 3 personenwagens.

Kleedkamers te voorzien: min. 4 kleedkamers te voorzien met sanitair, water en handdoeken

Catering: Broodmaaltijd op de middag voor de technische ploeg.
Een creatieve, verse, warme maaltijd om 18u voor 8 personen waarbij 1 persoon vegetarisch eet.

Gevraagde omstandigheden:

Speelvlak afmetingen: 8m (B) x 10m (D)
Podium hoogte minimaal 5m50
Podium opstelling normaal, frontaal
Rook: neen, wel een vape op scène (zonder geur of nicotine)
Podium Vloer Neutraal zwart, geen voorkeur

Te voorzien door Theater:

Audio:

- FOH
- 4 x monitor op scene
- Multikabel scene-regie: **min. 10 inputs, 5 retours (excl. FOH)**
- XLR kablage
- 2 x SM58 op statief

Licht:

- 1 par CP62
- 22 PC 1Kw
- 1 Profiel 1Kw
- 2 ACP 1Kw
- 4 zoom ledpar (type Chauvet Colorado 2 solo of vergelijkbaar)
- Kleurenfilters volgens plan
- 5-pins DMX kablage op scene voor: (zie lichtplan)
 - ✓ 4 x CLF Ledwash (vooraan scene)
 - ✓ Sturing draaischijf
- 5 x lichttoren
- Chamsys console indien aanwezig (we hebben zelf ook een mini wing indien nodig)

Diverse:

- Regie licht, geluid, video samen in de zaal – voldoende grote regietafel voorzien

Electro:

- Shuko en verdeelblokken

Voorzien door gezelschap

Audio:

- Mengtafel Allen & Heath QU-16 (let op: geen externe patchblok – gelieve multi te voorzien)
- Laptop
- 3 x In-Ears
- 7 x wireless headsets

Licht:

- 4 x CLF led Wash
- Chamsys mini-connect

Video:

- 1 x Beamer Epson EB-L1495U (ophanging zie plan)
- 2 x beamer Epson 3000lumen
- 2 x 50" tv screens
- Kablage
- ophanging

Decor:

Draaischijf:

- Totaal gewicht: 400 kg
- Afmetingen: 4,1m diameter, 45cm hoogte

Sturing voor draaischijf incl frequentieregelaar. **Apart stroomcircuit wegens storing in audio!!!**

Cirkel laddertruss boven draaischijf (met projectiescherm)

- Afmeting: 4m diameter
- Gewicht: ca 50kg

9 wanden van 244cm hoog en 150cm breed

Een "expo" die opgebouwd wordt in de foyer / inkom (zie bijlage TF "expo")

Timing

Aankomst techniek: 10u

Aankomst acteurs: 17u

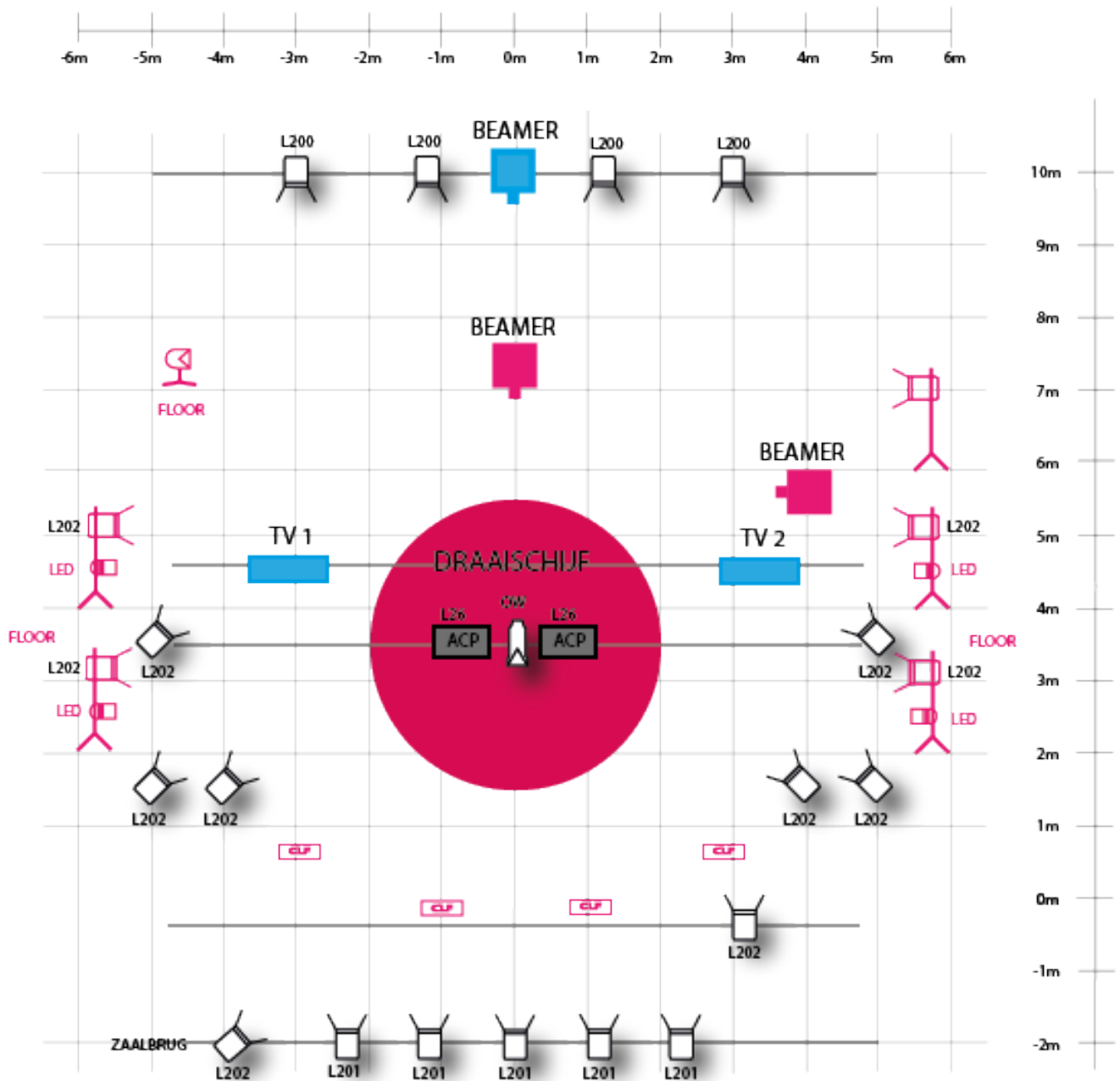
Opbouwtijd: 7u







Duur voorstelling: 130min

Afbouwtijd: 2u

Bovenstaand schema kan aangepast worden in onderling overleg.

Lichtplan



	LEDPAR		Profiel 1 Kw
	PC 1Kw		ACP 1Kw
	PAR CP62		CLF Ledwash



Bijlage 'Expo'

Multimediale opstelling

Duur expo: start 1u voor het avondprogramma

Omschrijving

Een multimediale opstelling waar verschillende onderdelen van de pré-act van de voorstelling worden gepresenteerd, via bewegende elementen en schermen.

Zaal: Podium en publieksofstelling

- Parking te voorzien: 1 camionette (7m)
- Kleedkamers te voorzien: 0
- Catering: n.v.t.
- Speelvlak afmetingen 6m x 6m

Te voorzien door Theater:

- Een plek van ongeveer 6 op 6m en 3.5m hoogte in de inkomhal of foyer.
- 1x 16A stroompunt
- Assortiment van verschillende lengtes verlengkabel en verdeelstekkers.
- 1 technicus om te helpen met laden, lossen en opbouwen.

Voorzien door gezelschap

- Licht: kubus met ingebouwde ledstrip
- Video: 2x tv schermen in gebouwd in decorstuk
- Decor:
 - 4x display sokkels, allen hiervan hebben stroom nodig.
 - Een houten multimedia-display incl 2 tv schermen. (deze heeft ook stroom nodig)
 - Een houten infostand van 1.5m breed
 - 2 ronde tapijten 1x doorsnee van 1m + 1x doorsnee van 6m.